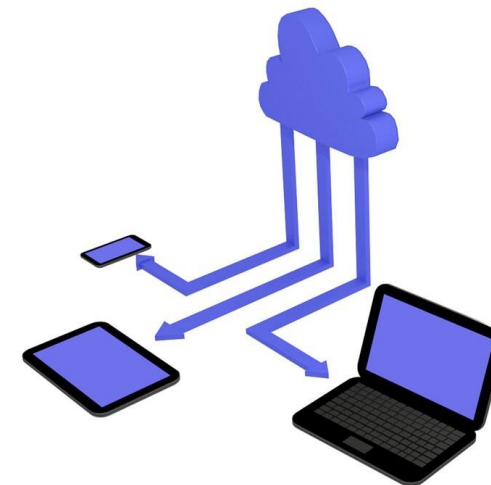


# Le Cloud



- ▶ Qu'est ce que le cloud d'après vous ?
- ▶ Une sorte de coffre-fort virtuel où vous pouvez stocker et accéder à vos fichiers depuis n'importe quel appareil connecté à Internet.



- Pourquoi ça s'appelle le Cloud et quelle est la différence avec un simple ordinateur ?



## Cloud Computing

*Having secure access to all your applications and data from any network device*

# Quels avantages ?

- ▶ Une sauvegarde automatique de vos fichiers
- ▶ Une taille potentiellement infinie de stockage (moyennant un paiement, les premiers GigaOctets sont généralement gratuits)
- ▶ Partager entre vos appareils plus facilement
- ▶ Partager avec d'autres personnes plus facilement (et vos données sont toujours accessibles)



# Stockages de fichiers / photos



- ▶ Google Drive : 15 Go gratuit, 2 € / mois pour 100 Go



- ▶ Dropbox : 2 Go gratuit, 12 € / mois pour 2 To = 2000 Go (20x Google)



- ▶ iCloud : 5 Go gratuit, 1 € / mois pour 50 Go

- ▶ Généralement ceux qui ont un téléphone Android utilisent Google Drive
- ▶ Et ceux qui ont un iPhone ou un Mac : iCloud
- ▶ Dropbox est plutôt utilisé par les entreprises et est moins pratique pour les photos
- ▶ 1 Go = 300 à 500 photos, Vidéo 1 min = 150 Mo environ donc 1 Go = 7 minutes

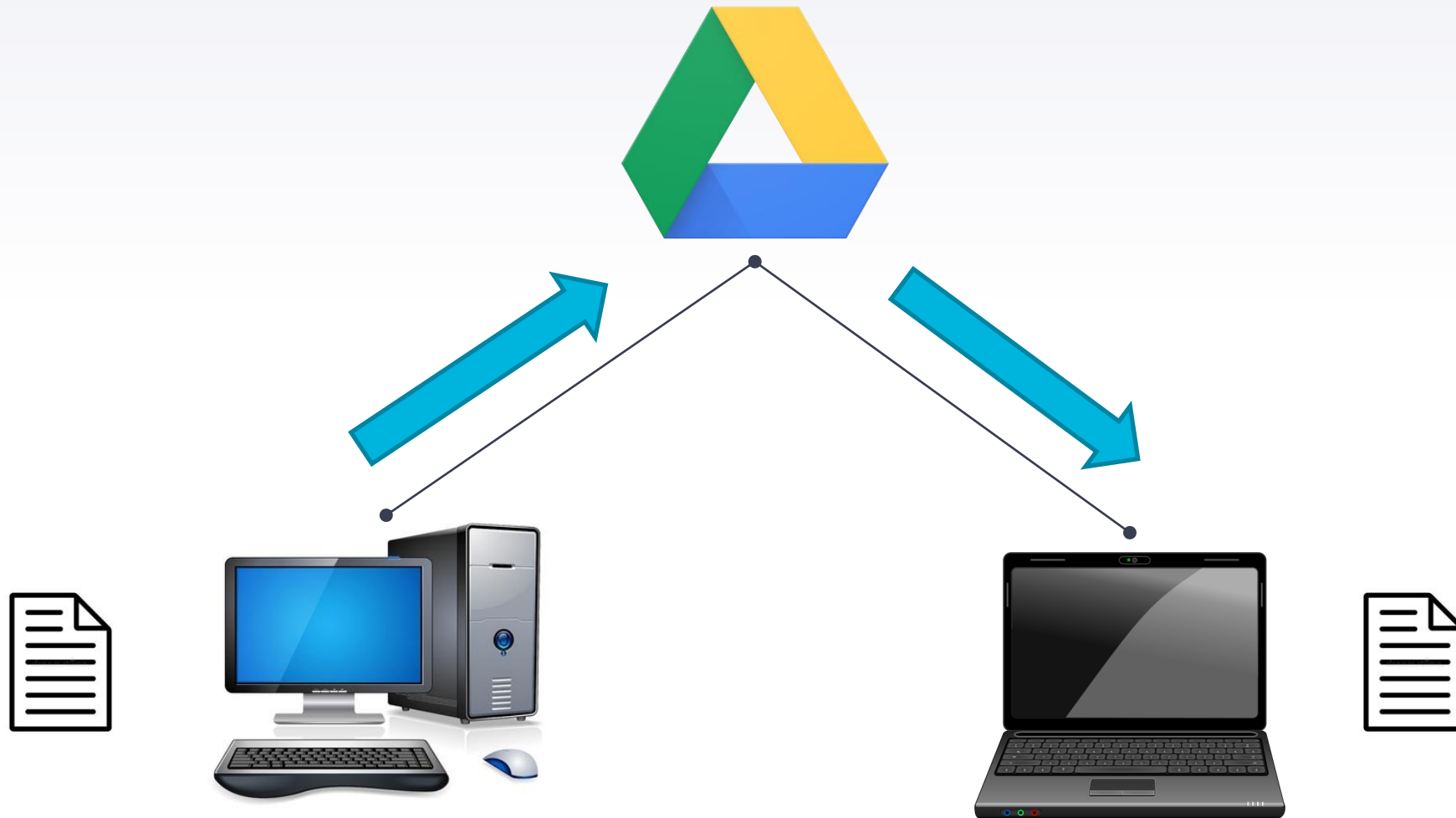
# Principe de fonctionnement

- ▶ On doit installer sur chaque appareil un petit logiciel
  - ▶ Sur les téléphones Android, Gdrive est déjà installé
  - ▶ Sur les téléphones Apple, iCloud est déjà installé
- ▶ Sur les ordinateurs il faudra si ce n'est pas le cas installer le logiciel
- ▶ Synchronisation :
  - ▶ Les fichiers sont donc sur 1 à N appareil + 1x dans le cloud
  - ▶ Le logiciel détecte si il y a eu une modification et l'envoie dans le cloud
  - ▶ Le logiciel détecte si le cloud a une version plus récente que celui sur l'appareil

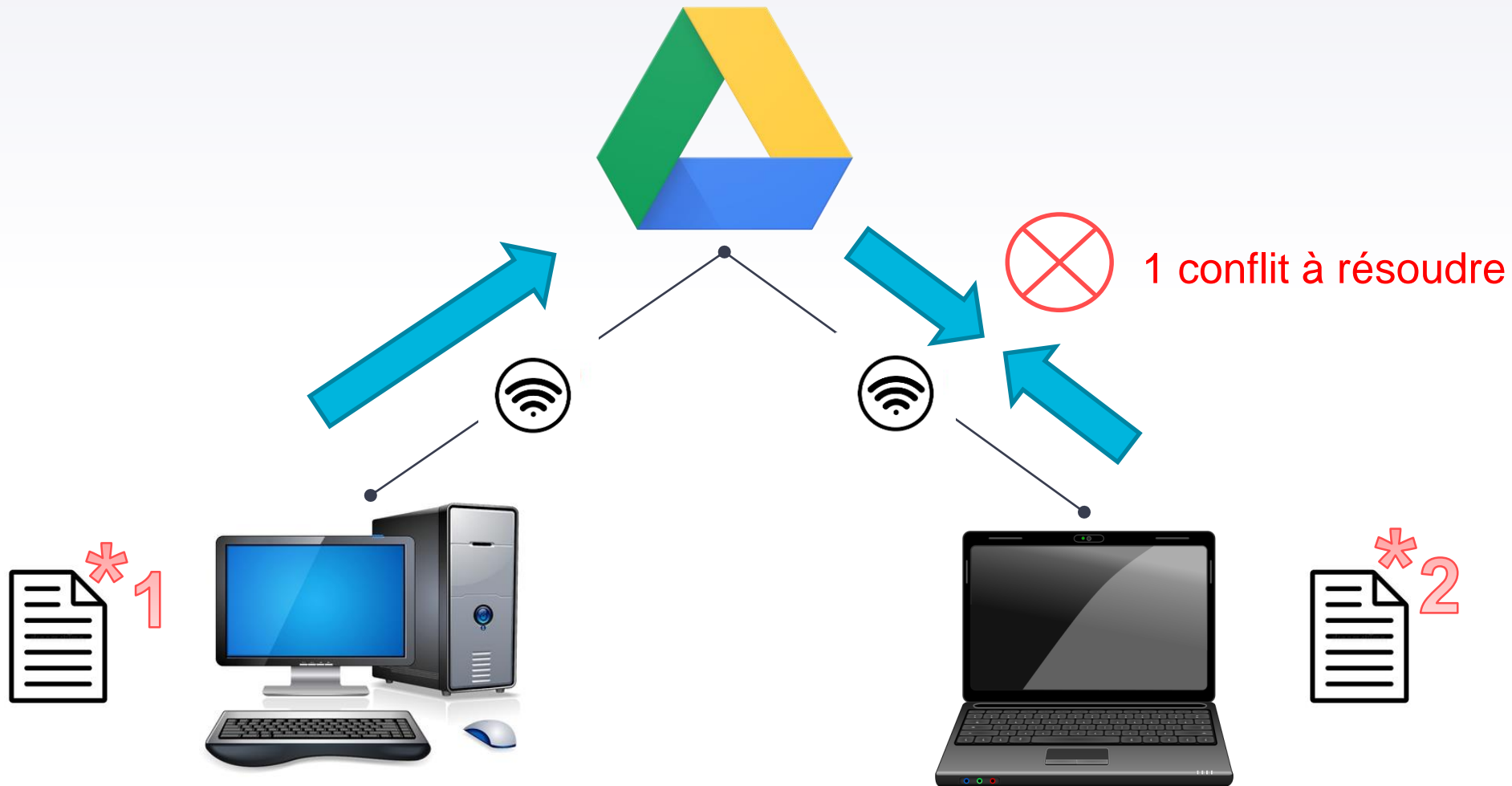




# La Synchronisation



# Problèmes ?





- ▶ Les fichiers sont fortement encodés mais accessibles partout sur terre
- ▶ Important d'avoir :
  - ▶ Un mot de passe fort sur le compte Google Drive / iCloud
  - ▶ Aussi un mot de passe fort sur le compte email associé !
  - ▶ Si possible ou plus tard utiliser un système d'authentification à 2 facteurs
- ▶ Qui sait ce qu'est un système d'authentification à 2 facteurs ? (2FA en anglais)

# Installation

- ▶ Google Drive <https://www.google.com/intl/fr/drive/download/>
- ▶ Compte associé = compte Google
- ▶ iCloud <https://support.apple.com/fr-fr/103232>
- ▶ Compte associé = compte iCloud