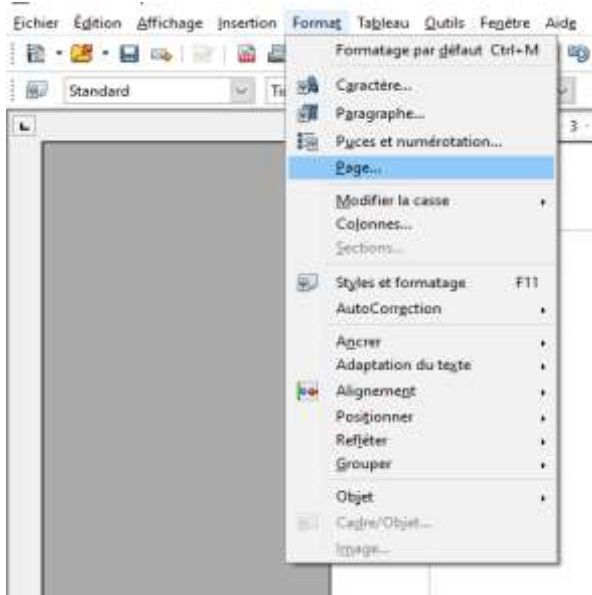


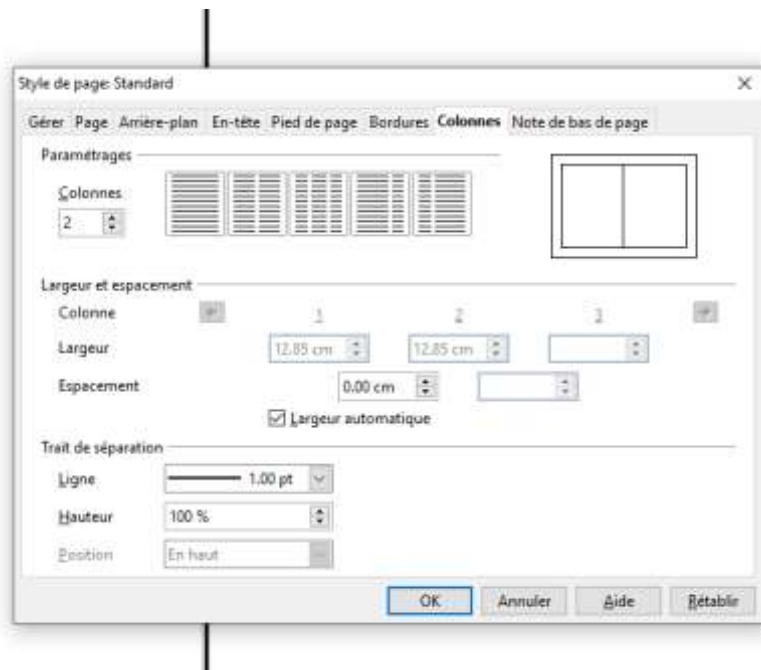
# Carte de vœux Noël

## ❖ Préparation des pages

Ouvrez Open Office Writer en double cliquant sur l'icône. Cliquez sur « **Format** » dans la barre de menu puis « **Page** ».



Dans l'onglet **Page** : **Orientation** : **Paysage**. Dans l'onglet **Colonnes** : 2 colonnes + trait de séparation.

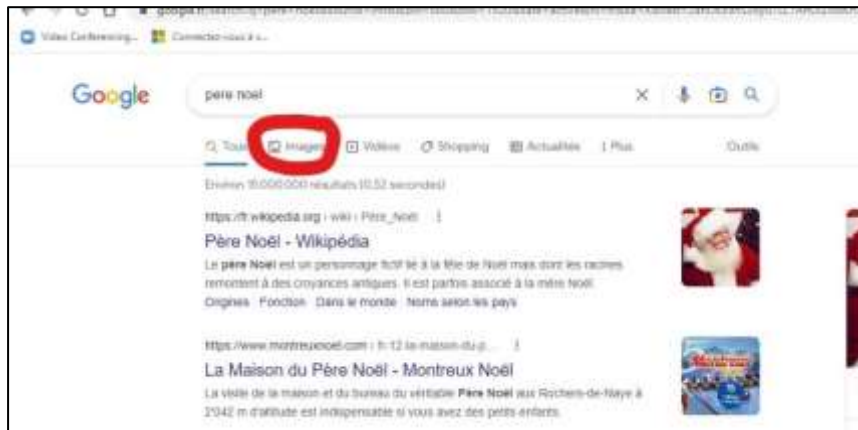


Afin de réaliser une carte recto-verso, nous allons travailler sur **deux pages**. Pour faire apparaître la seconde page, appuyez sur « **Entrée** » jusqu'à ce que la seconde page apparaisse.

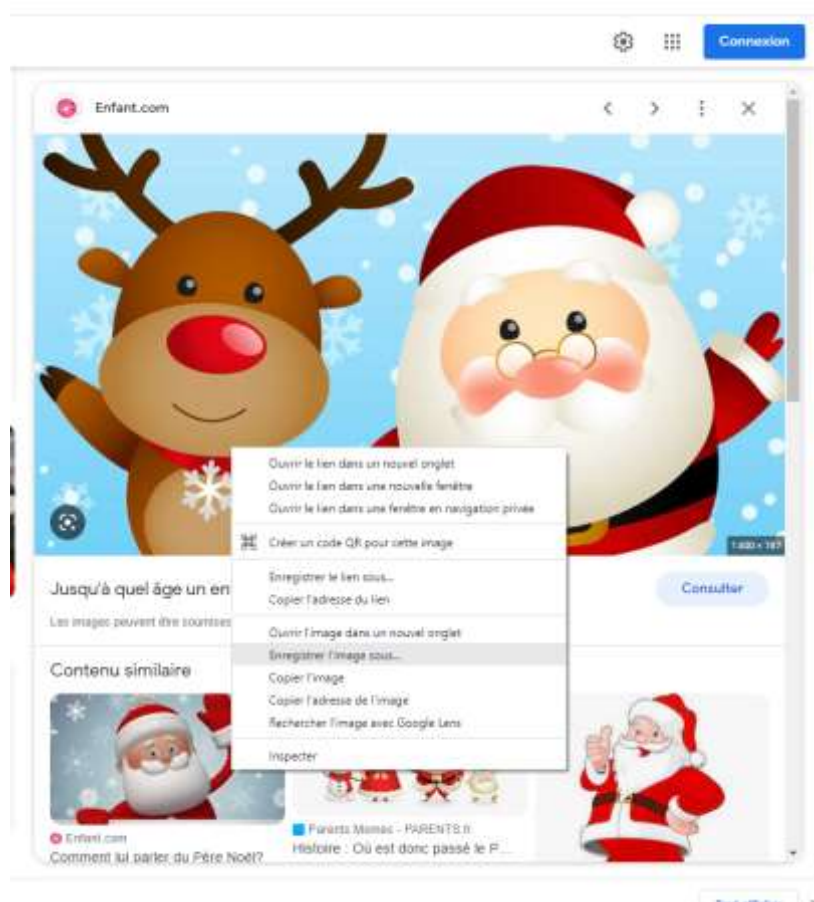
### ❖ Organisation des images

Créez un **nouveau dossier** sur le bureau. Nommez le « **carte de vœux** ». Y enregistrer les images et les photos que vous voudrez insérer dans la carte de vœux.

Pour trouver des images sur internet : Connectez-vous sur **www.Google.fr**. Dans la barre de recherche, tapez un mot clé : ex : « **Père Noël** ». Cliquez sur « **Images** » sous la barre de recherche.



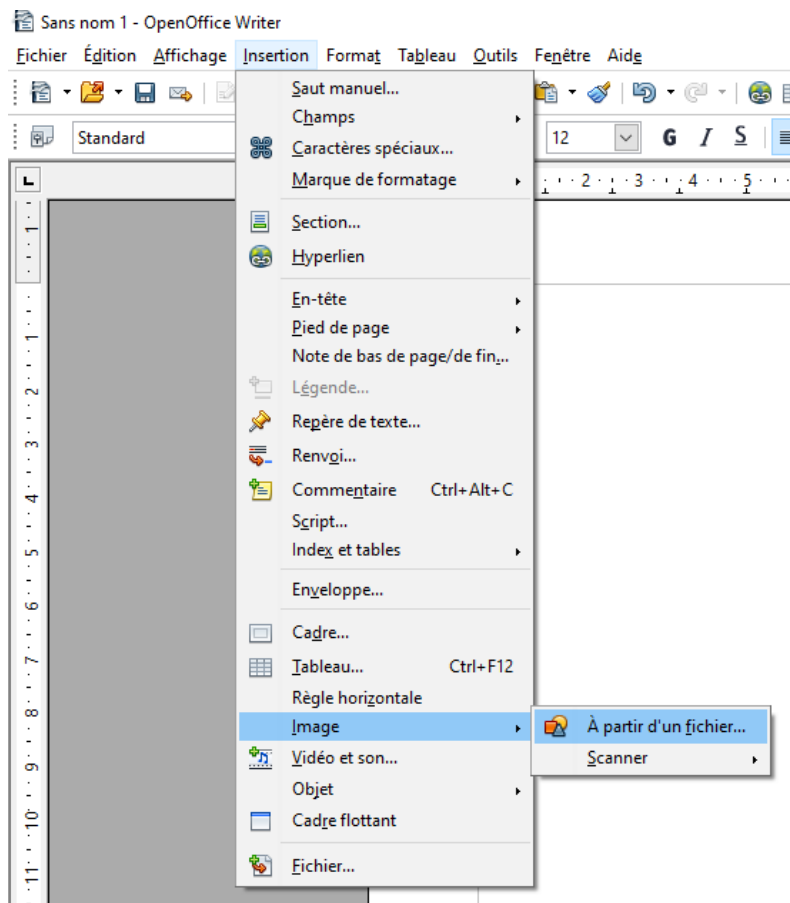
Sélectionnez l'image que vous voulez enregistrer en cliquant dessus. Une page s'affiche, l'aperçu de votre image se trouve en haut à droite de la page. Enregistrez-la en faisant, **clic droit sur l'image → enregistrer sous → Bureau/carte de vœux**. Prenez au moins **4 photos** qui vous plaisent.



## ❖ Réaliser la couverture

(1ère page et 2ème colonne)

Pour insérer une image : **Insertion** → **Image** → **à partir du fichier**.

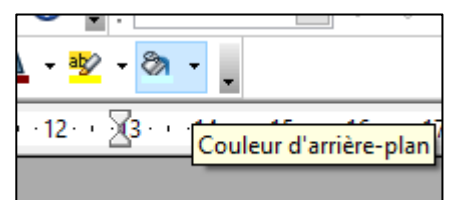


Lorsque l'image s'insère, elle est sélectionnée. Des **petits carrés verts** marquent le contour de l'image. Vous pourrez modifier la taille de l'image en cliquant sur ces petits carrés.

Faites un **Clic droit sur l'image** puis sélectionnez l'onglet « **Adaptation du texte** », cochez « **Continu** » puis « **OK** ». Pour réduire l'image ou l'agrandir, utilisez les carrés verts dans le coin de l'image (cliquer-glisser). Placez votre image sur la partie droite de la page.



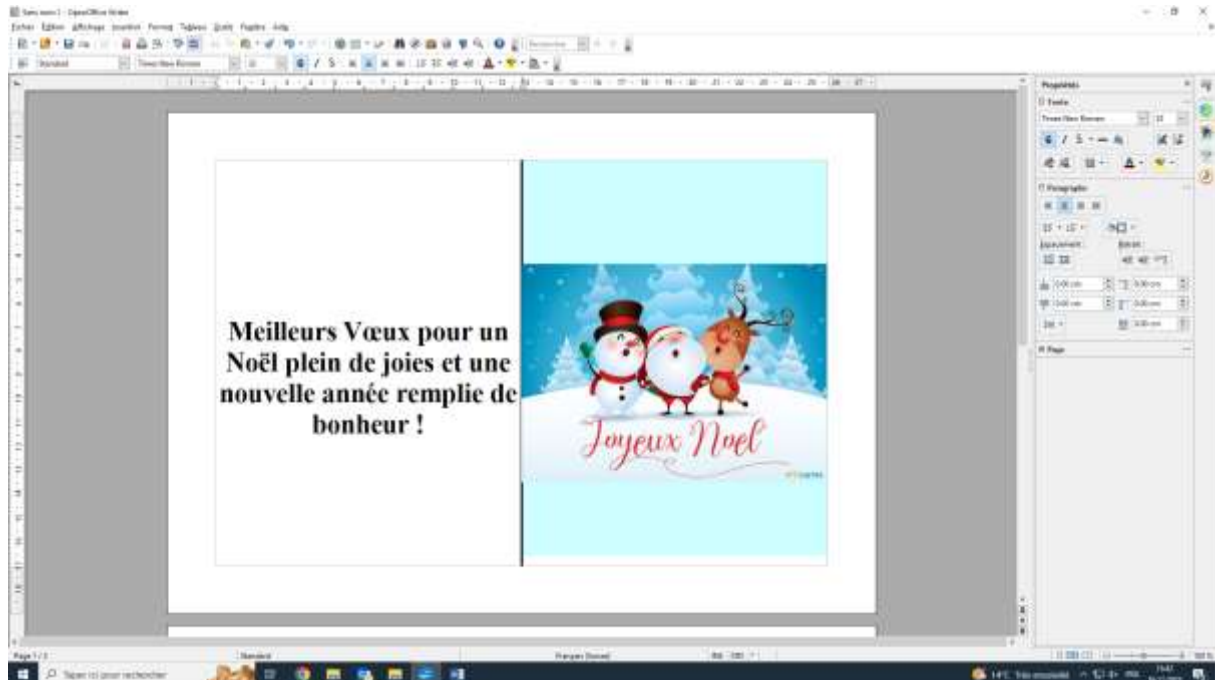
Si vous voulez remplir la partie blanche de la page (arrière-plan) sans modifier la taille de la photo, sélectionnez cette partie et cliquez sur « **Couleur d'arrière-plan** ».



## ❖ Réaliser la couverture

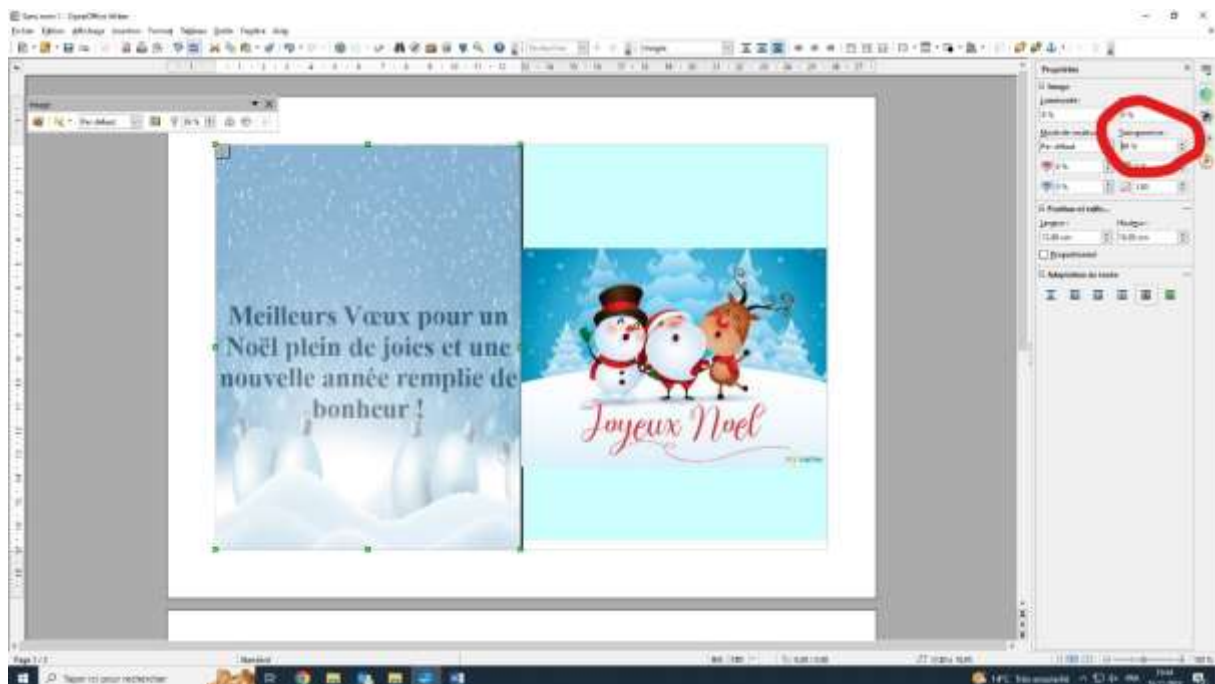
(1ère page et 1ère colonne)

Cliquez sur la **partie droite** de la page puis tapez **votre texte**. Mettez-le **en forme** grâce à la barre d'outils (Gras, Italique, Taille, Couleur etc...).

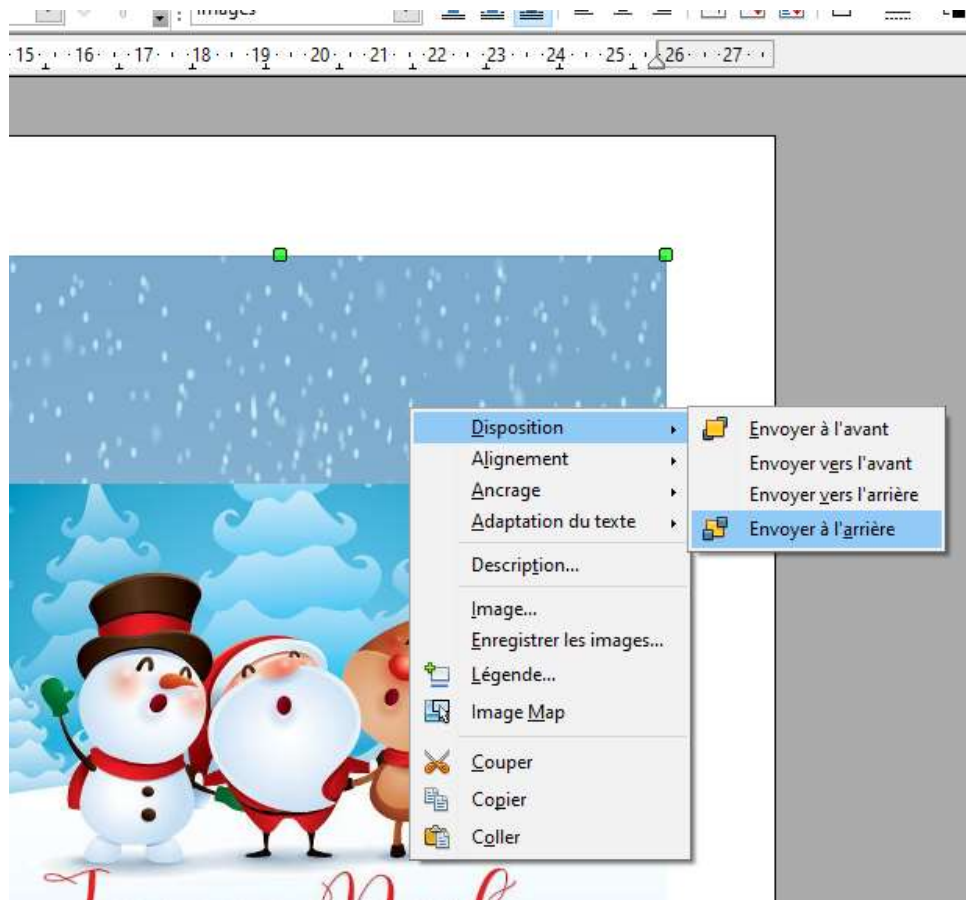


Pour mettre une **image en arrière-plan** de ce texte :

Insérer l'image comme vu précédemment puis **augmenter la transparence de l'image** dans l'onglet « **Propriétés** » en haut à droite.



Vous pouvez utiliser cette technique pour créer un arrière-plan sympathique derrière une première image. Il suffit de cliquer sur l'image que l'on veut mettre en arrière-plan puis sur « **Disposition** », puis « **Envoyer à l'arrière-plan** ».

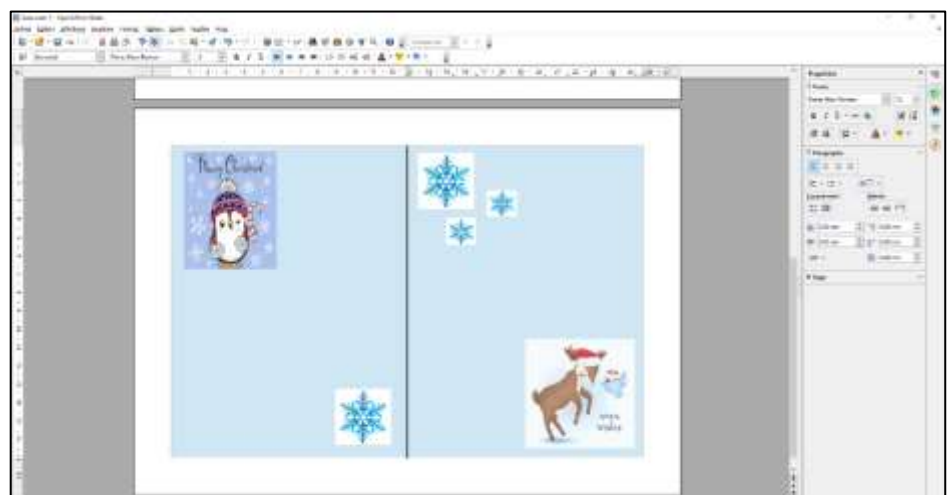


#### ❖ Réaliser l'intérieur de la carte

*(2ème page)*

Vous pouvez **mettre en forme les pages** en utilisant les techniques de **coloration d'arrière-plan** vues précédemment ainsi que **l'insertion de nouvelles images**.

Vous pourrez ensuite écrire directement votre texte sur les pages ou imprimer votre carte et écrire à la main.



❖ **Imprimer la carte**

Votre carte est terminée.

Pour l'imprimer, n'oubliez pas de **cocher la case « recto verso »** dans les propriétés de votre imprimante. Si vous ne disposez pas de cette case, imprimez une fois la première page puis remettez-la dans l'imprimante côté imprimé vers le bas et imprimez la deuxième page.

Avant de fermer la fenêtre, n'oubliez pas d'enregistrer votre travail !!

**Joyeuses fêtes à tous !**